

# Эквадор и Галапагосы



ADT

В шапке документа: голубоногая олуша, один из трех видов олуш, обитающих на Галапагосских островах. Фото Celebrity Cruises

**Продолжительность:** 17 дней / 16 ночей

**Даты:** любые даты в 2023—24 гг. под ваш запрос (исключая периоды Рождества, новогодних праздников, китайского нового года)

**Начало тура:** в любой день, но с учетом наличия мест в отелях по программе и в экскурсиях

**Маршрут:** Кито – лес Миндо – трекинг в Андах – рафтинг на реке Кихос – Баньос – Риобамба – Куэнка – Кахас – Гуаякиль – Галапагосы

Туроператор **АС-ТРЕВЕЛ** предлагает специальную программу для любителей экстрима и активного отдыха!

Вас ждет трекинг, зиплайнинг, рафтинг и многое другое в уникальной окружающей среде горного хребта Анд и тропического леса.



# Программа тура

## День 1: прибытие в Кито

Прибытие в международный аэропорт *Марискаль Сукре* столицы [Эквадора](#), города *Кито*.  
Трансфер в отель.

Размещение в отеле **Mercure 4★**.

## День 2: Кито

Завтрак в отеле.

Канатная дорога «*Телеферико*» и вулкан *Руку-Пичинча*. Продолжительность экскурсионного дня вместе с переездами – 8 часов.



Канатная дорога «Телеферико». Автор [фото](#): AndrewDressel. Лицензия: Creative Commons

Утренний трансфер к «*Телеферико*». Нет лучшего способа оценить привилегированное расположение *Кито* среди *Анд*, чем поднявшись на смотровую площадку по канатной дороге *Teleferiqo*. Подъем протяженностью 2,5 км длится 20 мин. Он начинается на высоте 2950 и доходит до 4053 м, где находится смотровая площадка, откуда открывается вид практически на весь город.

Оплатим вход и, используя эту новую канатную дорогу в Кито, поднимемся к вершине холма *Крус-Лома*.

Затем мы начнем двухчасовой поход к основанию потухшего вулкана *Руку-Пичинча* (4794 м). Это легкий поход с красивыми видами на эквадорскую столицу и окружающие

вулканы. При ясной погоде мы сможем увидеть вулканы *Котопакси*, *Антисана*, *Каямбе* и другие.

Ланч-бокс.

Во второй половине дня возвращение в отель **Mercure 4★**.  
(завтрак, ланч-бокс)

## День 3: Кито – лес Миндо – Кито

Завтрак в отеле.

Экскурсия по тропическом лесу *Миндо*. Начинаем наш тур, направляясь к северу страны по *Панамериканскому шоссе*, минуя монумент *Митад-дель-Мундо* («Середина мира»).

Мы остановимся у наблюдательного пункта потухшего вулкана *Пулулауа*, где сможем оценить прекрасный вид на самый большой кратер *Эквадора*. Пройдя самую высокую точку нашего путешествия, спустимся по направлению к тропическому лесу *Миндо*, восхищаясь пейзажами местности.

В Миндо нам предстоит прогулка по тропическому по туманному лесу. Высоко над лесным покровом пролетают ястребы, в окружении кедров и деревьев авокадо мы слышим отличительные стуки дятлов на расстоянии. Список птиц, обитающих в Миндо, включает в себя: куропаток, американских пустельг, пенелоп, колибри, скальных петушков, просянок и др.

Вы увидите этот уникальный лес и деревья, такие как кедр, белое, желтое и черное коричные деревья, авокадо, красный мирт, цекропию и такие растения, как кориария.

Затем нас ждет *канопи* над лесным покровом.

**Зиплайнинг:** несколько стальных тросов пересекают каньон. Вас пристегнут ремнем с карабинами, приводимым в движение шкивами, к тросу, и вы будете двигаться зигзагами над каньоном, между верхушками деревьев. Это приключение абсолютно безопасно, так как здесь используется лучшее снаряжение.

После обеда (опционально) у нас будет возможность осуществить сплав по горной реке на «бубликах» (тюбинг – камеры, связанные между собой).

Это приключение сопровождается профессиональным гидом.



Зиплайнинг в лесу Миндо. Фото Mindo Ziplines

Вечером возвращение в *Кито*.

Свободный вечер.

Размещение в отеле Mercure 4★.  
(завтрак)

## Дни 4–8: трекинг

Трекинг в Центральных Андах Эквадора, 5 дней/4 ночи

### День 1 (4): трекинг, Пасочоа

*Пасочоа* – это потухший вулкан с очень плодородными землями, благодаря извержениям в доисторические времена, которые выбрасывали с лавой много минералов и пепла, что сейчас служит отличным удобрением.

Здесь в андских лесах и болотах можно обнаружить много разных видов растений, деревьев, животных и насекомых.

Наш трекинг займет около 6–7 часов. Достигнув вершины Пасочоа (4200 м), мы отправимся в наш лодж для отдыха.

Свободное время и ночевка.

Размещение: **Chuquiragua Lodge**

Питание: ланч-бокс, ужин

## День 2 (5): Руминяуи

Тур продолжается в национальном парке *Котопакси*. Мы начнем наш тур по кромке живописного озера *Лимпиопунго* на высоте 3900 м.

*Руминяуи* – красивая скалистая гора, название которой в переводе с индейского языка *кечуа* означает «Каменное Лицо».

Мы поднимемся на вершину вулкана и спустимся обратно к озеру приблизительно за 4–5 часов, пересекая красивые болотистые земли. Непосредственно перед вершиной нас ждет несложный подъем по скалистым участкам вулкана.



Вечерний вид на гору Корасон с вулкана Руминяуи. Автор [фото](#): Gerd Breitenbach. Лицензия: GNU FDL

С вершины открывается изумительный вид на активный вулкан *Котопакси*, *Синчولاгуа*, *Пасочоа* и окружающие долины.

Возвращение в лодж. Свободное время и ночевка.

Размещение: **Chuquiragua Lodge**

Питание: завтрак, ланч-бокс, ужин

## День 3 (6): трекинг по заповеднику Илинисас – Северный Илиниса 5116 м

Поездка (30 мин.) до статуи Девы на высоте 4000 м. Поход к горному приюту займет у нас примерно 2 часа наверх и 1 час обратно. Мы прогуляемся по болотистым местностям и через маленький полилеписовый лес с живописным и красивым видом на долину.

По вашему желанию, можно будет попробовать добраться до вершины вулкана *Северный Илиниса*, это займет еще 2 часа от горного приюта вверх и спуск до статуи Девы займет всего 2 часа с вершины.

Размещение: **Chuquiragua Lodge**

Питание: завтрак, ланч-бокс, ужин

## День 4 (7): трекинг вокруг кратера **Килотоа**

Мы направимся на транспорте к *Центральным Андам*. Озеро *Килотоа* считается одним из самых впечатляющих туристических достопримечательностей Эквадора, оно входит в топ 10 самых красивых кратерных озер мира.



Озеро Килотоа заполняет кальдеру одноименного вулкана диаметром ок. 3 км. Изображение в общественном достоянии

Озеро образовалась в кратере после большого извержения вулкана много тысяч лет назад. Средняя глубина озера составляет 250 м и характеризуется потрясающе ярким бирюзовым цветом. Мы обойдем озеро по верхнему периметру кратера в течение 4–5 часов. Затем предстоит переезд на юг в провинцию *Чимборасо* в наш следующий отель.

Свободное время и ночевка.

Размещение: **Chimborazo Lodge**

Питание: завтрак, ланч-бокс, ужин

## День 5 (8): трекинг **Чимборасо**

После завтрака мы отправимся в интересный живописный трекинг в окрестностях и у основания вулкана *Чимборасо*, в течение которого будем пересекать заболоченные земли с красивыми пейзажами и встретим андских верблюдовых (*альпаки* и *викуньи*).

Мы достигнем горного приюта на высоте 5000 м после чего переедем к термальным источникам *Папаякта* (4 часа).

Питание: завтрак, ланч-бокс

Безопасность и здоровье – приоритет в наших программах. Если погода и горные условия небезопасны / не оптимальны, или если туристы не находятся в хорошем состоянии здоровья, гид оставляет за собой право соответственно изменять маршрут.



*Папаякта* знаменита своими термальными источниками, где мы сможем расслабиться после 4 дней трекинга. Эти изумительные источники расположены по дороге *Коричного дерева*, по тому же маршруту, который совершил в 1542 году *Франсиско де Орельяна* в своей экспедиции, когда он пересекал горную цепь *Анд* в поисках золота и других драгоценностей, и которая непредвиденно привела его к открытию реки Амазонки.

*Папаякта* находится в высокогорье Эквадора, на высоте 3220 м над уровнем моря и служит воротами в *Амазонский регион* Эквадора. Климат – прохладный и влажный со средней температурой окружающей среды от 10 до 14° С в зависимости от сезона.

По прибытии в *Папаякту* вы сразу вдохнете чистый воздух – результат столкновения амазонских ветров со скалами, лесами и реками Андского региона. Курорт **Termas de Papallacta** гарантирует своим посетителям *здоровье, восстановление и отдых* – три важных причины, чтобы посетить и насладиться окружающей средой, излучающей гармонию.



SPA-бассейн на курорте Папаякта. Фото Termas de Papallacta

Термальные бассейны находятся на берегах реки *Папаякты*: 9 бассейнов с горячей термальной водой и 3 бассейна с холодной водой. Температура термальных источников колеблется между 30 и 70°C, а в бассейнах – между 36 и 40°C.

Источники богаты сульфатами, солями натрия, кальция и хлористым магнием. Вода не имеет какого-либо специфического запаха, бесцветная и имеет слегка соленый вкус.

Пребывание в этой воде улучшает перистальтику кишечника. Источники производят действия: антиаллергическое, противовоспалительное, мочегонное, успокаивающее и т. д.

Свободное время.

Размещение в отеле **Termas de Papallacta 4★**.

(завтрак, ланч-бокс)

## День 9: рафтинг

Рафтинг на реке *Кихос* (в группе до 6 чел.).

Завтрак в отеле.

Выезд в сторону реки *Кихос*, в пути около 1 часа.

Утром руководитель проведет тщательный инструктаж по безопасности и пробный заплыв. Затем вы разделитесь на группы для тренировки в лодке с вашим гидом.



Рафтинг на Кихосе. Фото: Imagine Ecuador

Вы встретите несколько более простых порогов в начале, чтобы разогреться, прежде чем начнутся большие пороги в верховьях реки. Мы пройдем по тем самым порогам, которые бросали вызов двумстам пятидесяти лучшим в мире рафтерам, когда они сражались



в 2005 году, чтобы стать коронованными чемпионами мира. Но не паникуйте – у нас многолетний опыт работы с рекой *Кихос*, который убедил нас приглашать сюда всех желающих, чтобы сплавиться по этой поистине замечательной реке. Поэтому будьте уверены: вы в лучших руках.

Время рафтинга приблизительно 2½ часа. Во время путешествия мы сделаем остановку у берега реки для вкусного пикника (свежие тропические фрукты, безалкогольные напитки, сок и вода). В конце путешествия мы отпразднуем завершение нашего дня холодным пивом.

Возвращение в *Папаякту* (примерно в 5.00-6.00pm).

Кихос (Quijos)  
16 км  
Класс IV–IV+



*Кихос* – это эксклюзивное путешествие, сплав по реке с порогами IV класса среди захватывающего тропического леса и ландшафта базальтового каньона. В этот день вас ждет больше порогов, чем на какой-нибудь другой реке за неделю. Этот сплав для опытных рафтеров или новичков-авантюристов, которые являются уверенными пловцами.

### Включено

- Международные сертифицированные гиды по рафтингу
- снаряжение для рафтинга Top-of-line
- Каякер по безопасности
- Риверсайд-ланч
- Праздничное пиво
- Непревзойденная безопасность

### Не включено

- Личные расходы
- Чаевые

### Взять с собой

- Купальник / шорты, футболка, теннисные туфли / сандалии
- Солнцезащитные очки (с удерживающим ремнем), бейсболка
- Солнцезащитный крем, средство от насекомых
- Полотенце, сухая смена одежды

### Требования

Никакой предыдущий опыт рафтинга не требуется, однако участники должны чувствовать себя уверенно в воде и уметь плавать. Минимальный возраст – 15 лет.

Ночь в *Папаякте*. В отеле можно будет отдохнуть после рафтинга в термальных источниках.

Размещение в отеле **Termas de Papallacta 4★**.  
(завтрак, ланч-бокс)

## День 10: Папаякта – Баньос

Завтрак в отеле.

Трансфер в город *Баньос*.

В этот день вы сможете увидеть различные виды изделий кустарного производства, изготавливаемые местными индейскими общинами.

Мы продолжим наше путешествие во второй половине дня, проезжая городок *Пуйо* по направлению к *Баньосу*, известному как «*Врата в Амазонию*». Эта дорога проходит по «*Проспекту Водопадов*».

Баньос расположен в горном регионе страны. Это идеальное место для расслабления и изучения высокогорья. Этот маленький городок известен во всем мире своими естественными водопадами. Здесь вы сможете узнать о мастерстве жителей Баньоса в изготовлении *melcocha* (карамель из сахарного тростника).

Размещение в отеле **Sangay 4★**.  
(завтрак)

## День 11: Баньос – Риобамба

Завтрак в отеле.

Обзорная экскурсия по городу *Баньосу* и посещение водопадов.

Продолжительность экскурсионного дня вместе с переездами – 8–9 часов.

Продолжительность трансфера Баньос-Риобамба – 2 часа.

Туристический город *Баньос* расположен в долине с водопадами и горячими источниками рядом с вулканом *Тунгурауа* высотой 5016 м. Население Баньоса – 20 тыс. жителей, город находится на высоте 1826 м, среднегодовая температура – 20°C.

Город приглашает вас отдохнуть на курортах и предлагает приключения для всей семьи и экстремальные виды спорта, такие как рафтинг, скалолазание, каньонинг, канопи, трекинг, горный велосипед, тарзанка и банджи-джампинг.

После завтрака в отеле мы осуществим короткий тур и посетим центр городка с приятным субтропическим климатом.

Позже мы начнем наш путь по водопадам: *Агоян*, *Фата невесты (Manto de la Novia)* и *Сковорода дьявола (Pailón del Diablo)*.

Мы также сможем прокатиться на знаменитых качелях «*Край земли*» и совершить канопи над каньоном *Пастаса* (канопи не включен в стоимость – USD 15 на человека).



Водопад «Дьявольская сковорода». Фото: iStockPhoto

Во второй половине дня отправляемся в город *Риобамбу*.  
Свободный вечер.

Размещение в отеле **Abraspungo 4★**.  
(завтрак)

## День 12: Риобамба – Куэнка

Завтрак в отеле.

Посещение заповедника *Чимборасо* и руин *Ингапирка*.  
Продолжительность экскурсионного дня вместе с переездами – 11–12 часов.

Расположенный в самом сердце Эквадора, этот относительно небольшой заповедник сохраняет исторические, культурные и биологические богатства, хотя холод, господствующий в нем, говорит об обратном. От внушительного вида «дедушки» *Чимборасо* высотой более шести тысяч метров захватывает дух, когда смотришь на него, вне зависимости от того с какой точки: из города *Риобамбы*, из вагона поезда, направляющегося в *Алауси*, с трассы *Амбато – Гуаранда* в районе *Крус-дель-Ареналь* или с борта, пролетающего над Андами, самолета. Не зря, пролетая в близости от величественного вулкана, пилоты всегда объявляют об этом своим пассажирам.

Заповедник *Чимборасо* был создан в 1987 г. с целью реализации программы по управлению андскими верблюдовыми (*ламы, альпаки и викуньи*). Эти близкие родственники известных верблюдов являются коренными жителями верховых *парамо*, но исчезли из дикой природы много лет назад.



Грациозная викунья на фоне вершины Чимборасо. Автор [фото](#): David Torres Costales. Лицензия: Creative Commons

Создание этого заповедника имело под собой цель вновь заселить эти территории аборигенными видами, в данном случае привезли викуньи из *Перу* и *Чили*, где они до сих пор живут в естественных условиях. Таким образом, заповедник сформировал и управляет дикими популяциями, из которых в дальнейшем получит ценную шерсть.

Заповедник, несмотря на то что его важность очевидна, без сомнения, привлекает внимание туристов благодаря вышеупомянутому вулкану *Чимборасо* – самой высокой горе Эквадора, покрытой вечными ледниками и его соседу, вулкану *Каруаурасо*.

Оба вулкана расположены в центре заповедника. Многочисленные ручейки, образовавшиеся при таянии ледников вулканов, впадают в реки *Амбато*, *Чамбо* и *Чимбо*, которые в свою очередь образуют реку *Пастасу*.

Ланч-бокс.

После посещения заповедника *Чимборасо* мы отправимся к руинам *Ингапирка* – самому большому и важному археологическому комплексу *Империи Инков* в Эквадоре.

Руины датируются XV и XVI веками нашей эры. В комплексе вы можете увидеть различные архитектурных сооружения, среди которых стоит упомянуть *храм Солнца*, который имеет эллиптическую форму, 37 м в длину и 12 м в ширину и использовался для проведения обрядов и ритуалов индейцами *каньяри* и *инками*. К тому же, можно рассмотреть самое старое здание *Ингапирки* – *Пилалома*, состоящее из ряда прямоугольных комнат.

После посещения руин мы отправимся в город *Куэнку*.  
Свободный вечер.

Размещение в отеле **Santa Lucia 4★**.  
(завтрак, ланч-бокс)

## День 13: Куэнка – Кахас – Гуаякиль

Завтрак в отеле.

Экскурсия в национальном парке *Кахас*.

Национальный парк расположен в 30 км к западу от города *Куэнки*, столицы провинции *Асуай*. Площадь парка составляет 28 544 га; на территории Кахаса имеется более 250 небольших озер. Он был объявлен национальным парком 5 ноября 1996 г. благодаря своей археологической ценности и изобилию флоры и фауны региона. Кахас является домом для большого числа эндемичных и исчезающих видов животных.

Национальный парк Кахас – это красивая пустыня с долинами, озерами и скалами экосистемы *парамо*. Почва покрыта толстым слоем травы и большим количеством растений, имеющих форму подушки, которые играют важную роль, являясь настоящими водными резервуарами на земле. В парке есть также много видов мелких кустарников.

К самому высокому пункту, который называется «Три Креста», можно доехать по дороге; это место также является водоразделом: одни реки впадают в *Тихий океан*, а другие текут к океану *Атлантическому*.



Синяя птица в парке Кахас. Фото: Birders CuencaEc

Ветры и дожди делают эту местность холодной, но пейзаж, который окружает эти 250 озер, очень роскошный и способствует прогулкам и экскурсиям с целью изучения флоры и фауны и наблюдения за птицами. Эти леса являются естественной средой обитания многих видов животных, таких как колибри, серогрудые горные туканы и т. д.

Ланч-бокс.

Во второй половине мы отправимся в город *Гуаякиль* (2,5 часа езды).

По прибытии в Гуаякиль наши гиды сопроводят вас в отель.

Свободный вечер.

Размещение в отеле **Wyndham 4+★**.

(завтрак, ланч-бокс)

## Дни 14–17: Гуаякиль – Галапагосские острова – Гуаякиль

Завтрак в отеле.

Трансфер в аэропорт – перелет на [Галапагосские острова](#).

### День 1 (14)

По прибытии в аэропорт *Балтра* гид встретит вас и поможет с багажом, а также сопроводит к автобусу. Поездка к каналу *Итабака*, который разделяет острова *Балтра* и *Санта-Крус*, займет 10 минут. Переправа через канал на остров *Санта-Крус* на моторных лодках займет 5 минут. Отсюда на индивидуальном транспорте мы отправимся (примерно 45 минут езды) через весь остров к городку *Пуэрто-Айора* и к вашему отелю.

Обратите внимание на изменение окружающей среды: от красной каменистой поверхности на севере к зеленому миру живой природы на высокогорье и юге.



Галапагосская черепаха дала свое название островам. Фото: Magdalena Kula Manchee. Лицензия: Unsplash

Из аэропорта гид отправится с группой к высокогорью *о. Санта-Крус*. Во время путешествия через сельскохозяйственные зоны острова с окружающим диким ландшафтом и различными видами флоры и фауны мы сможем увидеть *вьорков*, которые послужили основой для теории эволюции *Дарвина*.

Наблюдайте за знаменитыми галапагосскими наземными черепахами в их естественной среде обитания, и вы узнаете, как частные фермы способствуют сохранению этих уникальных животных и их среды обитания. Вы можете услышать, как они издают звуки при щипании листьев с деревьев или в поисках вкусного корма. Здесь можно увидеть черепах разных возрастов и размеров: молодые со сверкающими панцирями и ленивые старые с частично треснувшими панцирями – следами долгой жизни.

Хорошо известные лавовые туннели – это другая цель нашего путешествия. Каналы, получившиеся при неравномерном остывании текущей со склонов вулкана лавы, простираются от высокогорья к берегам. Лавовые трубы разрушены в нескольких местах. Однако есть сохранившиеся лавовые туннели, которые можно пройти за 30 минут. Вы сможете увидеть и понять, как они образовались, местами тяжело проходимые, а местами с обвалившимися глыбами. Гид поделится детализированной историей происхождения этих туннелей.

Включен обед.

Трансфер в отель.

За приветственным приемом в отеле последует размещение в наших просторных номерах. Далее у вас будет свободное время для изучения портового города *Пуэрто-Айора* со множеством сувенирных магазинов.

Размещение в отеле **Villa Laguna 4★**.

(завтрак, обед)

## День 2 (15)

Морская экскурсия на остров *Бартоломе*.

Рано утром вы отправитесь из отеля на автобусе к каналу *Итабака*, где вас будет ждать прогулочная яхта, готовая к отплытию.

Вас ждет день в уникальном уголке Земли с красивыми белыми песчаными пляжами, внеземной окружающей средой, морем с кристально чистой водой и множеством животных.

В течение двухчасового плавания у вас будет уникальная возможность позавтракать и встретить рассвет в море. Также в ранние часы утра часто можно увидеть дельфинов и других обитателей моря очень близко к яхте.

Высадка на берег острова *Бартоломе*. Вас ждет поход вверх примерно в течение 30 минут; вы пересечете почти лунный ландшафт и достигните самой высшей точки

вулканического острова. Оттуда вам откроются изумительные виды на острова *Сантьяго*, *Сеймур-Норте*, *Балтра*, *Санта-Крус*, *Рабида* и островок *Китайская Шляпа*, а также на известный *Pinnacle Rock* – остатки древнего вулкана.

Это место является средой обитания тысяч птиц. Открывающийся с вершины пейзаж – это символ Галапагосских островов, запечатленный многими фотографами.



Галапагосская морская игуана

Далее – смена одежды для посещения пляжа. Во время прогулки на лодке наши гости увидят галапагосских пингвинов (ростом всего 50 см), стоящих у подножия утеса или плавающих со скоростью пули в прозрачных водах океана.

По прибытии на берег туристов ждет короткий поход через дюны к северному пляжу. Это гнездовье пеликанов. Здесь можно будет увидеть маленьких рифовых акул.

Возвращение на южный пляж, где неглубокое море дает вам возможность для купания и снорклинга рядом с галапагосскими пингвинами, акулами, морскими звездами, скатами, морскими черепахами и множеством экзотических разноцветных рыб, а также вы сможете увидеть несколько видов постоянных жителей островов: морских игуан, морских львов, пеликанов и многих других.

Обед на борту после этого удивительного приключения. День завершается возвращением в отель под вечер.



У вас будет немного свободного времени для прогулки по городку *Пуэрто-Айора*.

Размещение в отеле **Villa Laguna 4★**.

(завтрак, обед)

### День 3 (16)

Морская экскурсия на остров Сеймур или Пласа (подтверждается после бронирования; оба острова одинаково интересны).



Скала Спящий Лев

### Остров Сеймур

Этот экскурсионный день вам подарит удивительную возможность посетить остров *Сеймур-Норте* и пляжи *Бачас*. Мы отправимся на автобусе к нашей яхте в канале *Итабака*, и далее нас ждет плавание в течение одного часа к острову *Сеймур-Норте*.

Высадка на каменистый берег недалеко от небольшого леса серых и серебристых деревьев *пало санто*, которые безлиственны большую часть года.

Остров *Сеймур* знаменит многочисленными колониями разных видов птиц. Особенно запоминаются самцы фрегатов со своим красным зобом, который им служит для привлечения самок в сезон спаривания, и знаменитые голубоногие олуши. Эти морские птицы имеют клинообразный хвост и длинные остроконечные крылья. При брачных танцах самцы поднимают одно крыло вверх и одну голубую лапу и начинают танцевать для того, чтобы произвести впечатление на самок.

Экскурсия продолжится на пляже с небольшими утесами, где можно будет увидеть морских чаек, множество морских львов, морских игуан и пеликанов. Большинство животных можно наблюдать на расстоянии вытянутой руки.

Свежеприготовленный обед подается на борту яхты.

Во время послеобеденного отдыха яхта продолжит плавание к пляжам *Бачас* на северном побережье острова *Санта-Крус*. Сперва мы пройдем к лагуне за пляжем, часто посещаемой фламинго. Далее нас ждет освежающее купание и снорклинг на райском необитаемом пляже с белым песком и бирюзовой водой! Морские львы, разные виды скатов, морские черепахи и тропические рыбы могут присоединиться к вам в течение этого подводного приключения!

Возвращение в *Пуэрто-Айора* примерно в 16:30. Свободное время для прогулки по пирсу, покупки сувениров или наслаждения закатом.

## Остров Пласа

Выезд из отеля на север, к каналу *Итабака*. Посадка на борт яхты и плавание к острову *Пласа-Сур*. Это один из самых маленьких островов архипелага, расположенный недалеко от восточной оконечности острова *Санта-Крус*.

После полуторачасового плавания Пласа встречает гостей красно-зеленым ковром из сезувiums, эндемичными растениями, раскинутыми по всему острову, и дружелюбным лаем нескольких семей морских львов, обитающих здесь.

Бирюзовая вода океана полностью гармонирует с белыми песчаными пляжами и каменными образованиями на берегу. Поход по острову очень легкий – тропа проходит мимо морских львов и конолофов и достигает самого высокого утеса, где вилохвостые чайки рассекают воздух своими криками, а морские львы, которые не могут противостоять своим соперникам, взбираются вверх практически по вертикальной стене.

В то же самое время тропические птицы, голубоногие олуши и фрегаты мягко скользят по воздуху. Мы рекомендуем иметь при себе бинокли, чтобы увидеть эту экстраординарную дикую природу с близкого расстояния. Вид с самой высокой точки на океан и могучие волны, разбивающиеся об утесы, – это незабываемое зрелище.

Далее путешествие продолжится к мысу *Каррион*. Обед на борту. Это уникальное место для снорклинга и купания рядом со скатами, акулами и сотнями разноцветных тропических рыб.

Возвращение в отель.

Размещение в отеле **Villa Laguna 4★**.

(завтрак, обед)

## День 4 (17)

Трансфер в аэропорт *Балтра* для обратного перелета в *Кито* или *Гуаякиль*.

Прибытие. Самостоятельный переход в терминал международных перелетов – регистрация на международный рейс.

(завтрак)

## Стоимость программы

на человека (мин. группа 2–3 чел.)

- DBL: 682 910р. (\$**7265**)
- TPL 565 974р. (\$**6021**)
- Доплата за одноместное размещение (от 2 чел.): 132 540р. (\$**1410**)

**Важно:** все материалы и цены, размещенные на сайте и данном предложении, носят справочный характер и не являются ни публичной офертой, определяемой положениями ст. 437 (2) ГК Российской Федерации, ни рекламой. Актуальную стоимость уточняйте у менеджера. Предложение предназначено для юридических лиц. Оплата производится только в рублях, по курсу компании, опубликованному на сайте [actravel.ru](http://actravel.ru) на день полной оплаты. Для справки цена указана в USD.

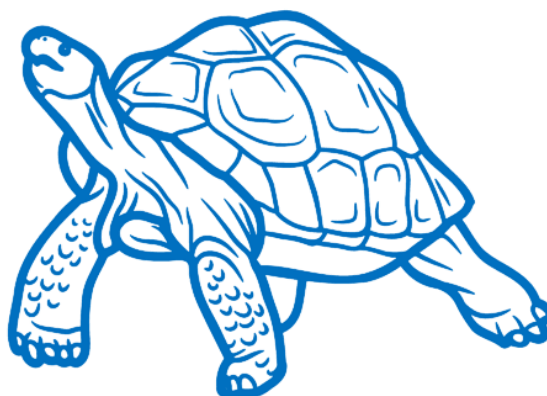
## В стоимость программы включено

- Трансферы и экскурсии: индивидуальные – на материковой части Эквадора, кроме группового рафтинга. Групповые – на Галапагосских островах;
- Размещение в отелях по программе;
- Питание, указанное в Программе;
- Услуги англоговорящего гида при всех трансферах и экскурсиях; только заключительный трансфер на островах, отель – аэропорт, будет с испаноговорящим сопровождающим, гид при данном трансфере не нужен;
- Входные билеты в места, посещение которых описано в маршруте.

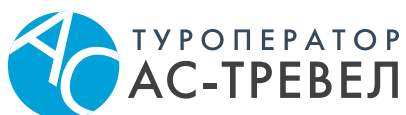
## В стоимость программы не включено

- Услуги, не описанные в Программе;
- Международные авиаперелеты;
- Медицинская страховка;
- Индивидуальное походное снаряжение;
- Перелет Гуаякиль – Галапагосские острова – Гуаякиль/Кито – от 50 000р. (\$515) на человека (окончательная стоимость определяется на момент бронирования и выписки авиабилета; стоимость может измениться);
- Вход в национальный парк Галапагос – \$100 на человека. Скидка для детей младше 12 лет – 50% (стоимость может измениться без предварительного уведомления);

- Оплата за миграционную карточку ИНГАЛА – \$20 на человека (стоимость может измениться без предварительного уведомления);
- Чаевые;
- Перевес багажа;
- Личные расходы
- Напитки алкогольные и безалкогольные;
- Услуги связи, прачечной и иные услуги.



 **больше предложений** все предложения



ТУРОПЕРАТОР  
**АС-ТРЕВЕЛ**

РТО №001262 в Едином федеральном реестре туроператоров  
Вернадского просп., д. 37 корп. 1Б, Москва, 119415, Россия  
тел.: +7 495 740-29-89; сайт: [actravel.ru](http://actravel.ru); mail: [ac@actravel.ru](mailto:ac@actravel.ru)

